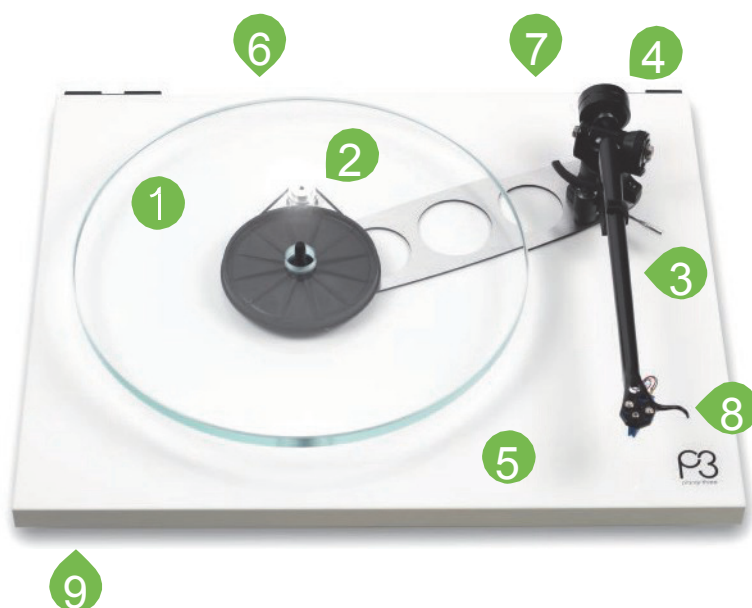




Česky

Děkujeme, že jste si zakoupili tento výrobek značky Rega.

Prosíme, abyste postupovali podle této rychlé příručky: Zajistíte tak optimální výkon a dokonalou funkčnost přístroje. V opačném případě můžete přijít o záruku. Podrobnější informace o tomto výrobku najdete na adrese www.rega.co.uk



- 1 Talíř
- 2 Řemen a kladka pohonu
- 3 Ramínkopřenosky
- 4 Závaží
- 5 Základna
- 6 Vstup napájení
- 7 Výstup přenosky
- 8 Výstupek na zvedání ramínka
- 9 Vypínač
(Pod základnou)

Rozbalení a sestavení gramofonu Planar 3

Gramofon vždy udržujte ve vodorovné poloze.

Postupujte podle návodu na vybalení vytištěného uvnitř přední části krabice.

Obalové materiály si uschovejte pro případ potřeby přesunu gramofonu v budoucnosti.

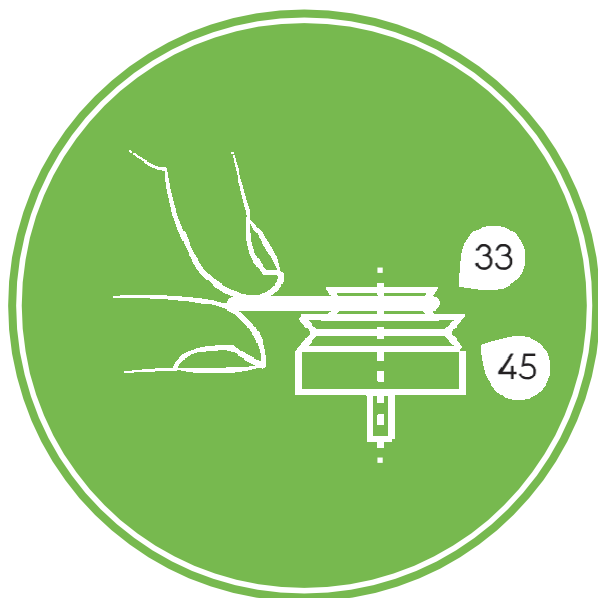
Gramofon položte na pevný rovný povrch.*

Zkontrolujte, zda je řemen pohonu na svém místě a zpod středového náboje vyberte přepravní kartu.

Na středový náboj opatrně položte skleněný talíř a umístěte podložku pod desku.

Ruční změna rychlosti

Rychlost přehrávání můžete změnit jednoduše odstraněním skleněného talíře a posunutím řemene na kladce pohonu na kolečko rychlosti 33 1/3 ot./min. nebo na kolečko rychlosti 45 ot./min.



Připojení k zesilovači

Externí phono vodiče ramínka přenosky musí být připojeny k vhodnému gramofonové zesilovači. Zapojení provedte následovně: Červená = pravý kanál, Černá = levý kanál.

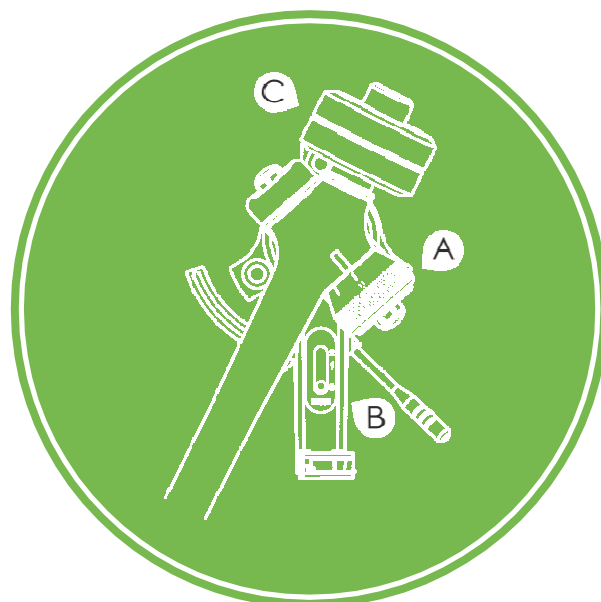
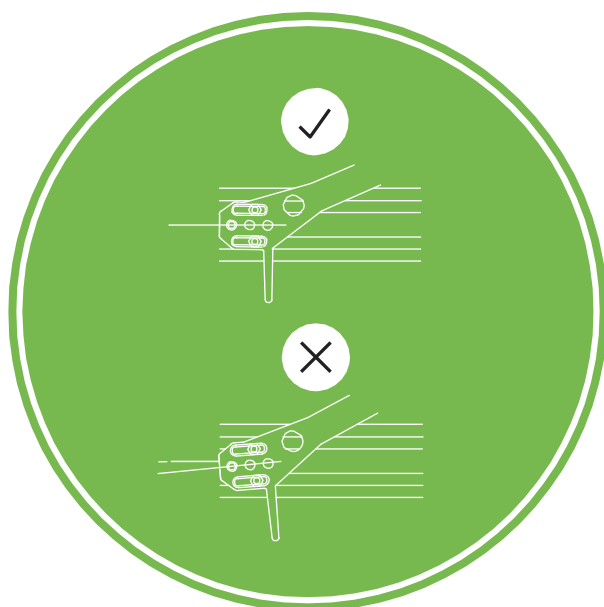
V závislosti na zvolené přenosce budete potřebovat zesilovač pro přenosku s pohyblivým magnetem (MM – Moving Magnet) nebo s pohyblivou cívkou (MC – Moving Coil). Pokud váš zesilovač neobsahuje integrovanou gramofonovou sekci, budete potřebovat externí gramofonový zesilovač (prodává se samostatně).

Montáž přenosky a nastavení ramínka RB330

Nejdříve zkontrolujte, zda jsou upevňovací prvky přenosky správně otočené podle specifikace výrobce přenosky. Pomocí úhlooměru na zarovnání přenosky nastavte polohu přenosky. Nastavte otočný ovladač přítlačné síly (A) i posuvný ovladač boční síly (bias) (B) oba na nulu. Na osu závaží umístěte závaží (C). Odstraňte ochranný kryt jehly a přenosku umístěte nad zaváděcí stopu na LP desce. Podpírejte hlavu přenosky a opatrně zatlačte závaží na ose dále tak, aby se jehla „vznášela“ pouze 1 mm nad deskou.

Úhloměr na zarovnání přenosky

1. Na osu talíře umístěte rychlou příručku.
2. Jehlu opatrně položte na křížek.
3. Přenosku posunujte v hlavě, dokud přenoska s hlavou nebudou rovnoběžné s vytištěnými čarami.
4. Dbejte na to, aby byla přenoska v hlavě umístěna rovně a následně rovnoměrně utáhněte šrouby.



Nyní můžete pomocí ovladače přítlačné síly nastavit doporučenou přítlačnou sílu. Vždy používejte přítlačnou sílu odpovídající horní hranici rozsahu doporučeného výrobcem přenosky. Nakonec posuňte posuvný ovladač boční síly na stejné číslo, jako je nastaven ovladač přítlačné síly.

Bezpečnost a záruka

Bezpečnostní pokyny

Přístroj nepoužívejte v blízkosti tekutin, ani ho nevystavujte vlhkosti. Nepoužívejte ho v blízkosti zdrojů tepla, jako jsou radiátory, výdechy topení, pece nebo svíčky.

Kolem výrobku zajistěte dostatečné větrání v prostoru alespoň 10 cm ve všech směrech. Přístroj nepokládejte na měkké povrchy, jako jsou koberce s dlouhým vlasem nebo tkaniny.

Neotvírejte kryt přístroje. Do otvorů v krytu přístroje nekládejte žádné předměty.

Přístroj umístěte na pevný rovný povrch, odkud nemůže spadnout nebo se převrátit.

Přístroj je určen pro použití v mírných teplotních podmínkách v rozsahu 5 až 35 °C.

Obalové materiály a malé díly udržujte mimo dosah dětí. Používejte pouze napájecí zdroj Rega PS2 nebo TTPSU. Vstupní napájení střídavým napětím 24 V, 100mA. Spotřeba elektrické energie 10W. Pokud přístroj nebudete delší dobu používat, odpojte napájecí zdroj.

Údržba přístroje

Přístroj čistěte, když je odpojen od elektrické sítě, a pouze pomocí hadříku z mikrovláken (v případě potřeby ji můžete mírně navlhčit).

Neodstraňujte kryt. Uvnitř se nenacházejí žádné součástky opravitelné uživatelem. Pokud přístroj pracuje nestabilně, nebo z něj vychází kouř nebo zápach, odpojte napájecí zdroj a přístroj předejte kvalifikovanému servisnímu technikovi.

Záruka

Všechny výrobky značky Rega obsahují doživotní záruku proti výrobním vadám. Tato záruka nepokrývá běžné opotřebení.

Jakékoliv neoprávněné zásahy nebo nedodržování pokynů doporučených společností Rega mohou vést ke ztrátě záruky.

Pokud zboží vrátíte prodejci na posouzení, na zachování záruky musíte použít originální obal. Náhradní obaly jsou k dispozici u prodejců značky Rega.

Vaše zákonná práva tímto nejsou dotčena.

rega

Research. Vyrobeno v Anglii